

HeBoCoat® PL-W 250

Power Line - Water + BN-10

HeBoCoat® PL-W 250 est un revêtement au nitrure de bore ultra-concentré à base d'eau qui s'utilise dans les fonderies d'aluminium.

- Avantages**
- ▶ Bonne protection des surfaces
 - ▶ Effet de glissement et de séparation excellent
 - ▶ Limite l'usure de la pièce
 - ▶ Augmente la longévité du matériau résistant au feu et de l'outillage
 - ▶ Manipulation facile
 - ▶ Économique
- Propriétés**
- ▶ Empêche les scories d'adhérer aux machines, aux pièces et aux outils
 - ▶ Bonne adhérence grâce aux liants résistant au feu
 - ▶ Limitation de l'abrasion
 - ▶ Résistant aux hautes températures à l'air jusqu'à 900°C
- Domaines d'utilisation habituels**
- ▶ Dans le domaine de la coulée continue pour le revêtement des tables de coulées, des rigoles, des distributeurs, des cadres d'écumage, des bagues de masselotage et des outils
 - ▶ Pour le revêtement des louches et des rigoles dans le domaine du moulage sous pression et du moulage en sous-pression
- Consignes d'utilisation**
- ▶ S'applique au pinceau ou par vaporisation
 - ▶ Agiter avant emploi. Selon l'utilisation, diluer avec de l'eau
 - ▶ Pour la vaporisation, nous recommandons un rapport de dilution de 1 : 2 / 1 part de **HeBoCoat® PL-W 250** : 2 parts d'eau
 - ▶ Si besoin est, le produit peut être dilué de nouveau avec de l'eau
 - ▶ Appliquer uniquement sur une surface propre, dépourvue de poussière et dégraissée
 - ▶ Une application en couche mince et régulière permet d'obtenir une meilleure adhérence au support
 - ▶ Le fait de vaporiser sur un support chaud (à 150-200 °C) améliore l'aspect du résultat final et facilite le séchage
 - ▶ Aplanir ensuite si besoin est
 - ▶ Bien laisser sécher le revêtement **HeBoCoat® PL-W 250** avant d'utiliser l'objet concerné
 - ▶ Nettoyage facile du pinceau et de l'outil avec de l'eau
 - ▶ Autres consignes d'utilisation : voir page 2
- Données techniques**
- ▶ Couleur : Gris
 - ▶ Teneur en matières solides : 37 %
 - ▶ Nitrure de bore : 25 % *
 - ▶ Agent de liaison : Oxyde d'aluminium
 - ▶ Densité : 1,29 g/cm³
 - ▶ pH : 3 - 4
 - ▶ Consommation : 15 -25 m²/kg pour une dilution aux 1/2
- Unités d'emballage**
- ▶ 1 kg et 10 kg dans un seau en PE
- Stockage et mesures de sécurité**
- Stocker au sec et protéger du gel. Le produit se conserve au moins 12 mois dans son emballage d'origine s'il est stocké dans des conditions correctes. Pour obtenir des informations détaillées et connaître les mesures de sécurité à adopter, consulter la fiche de données de sécurité.



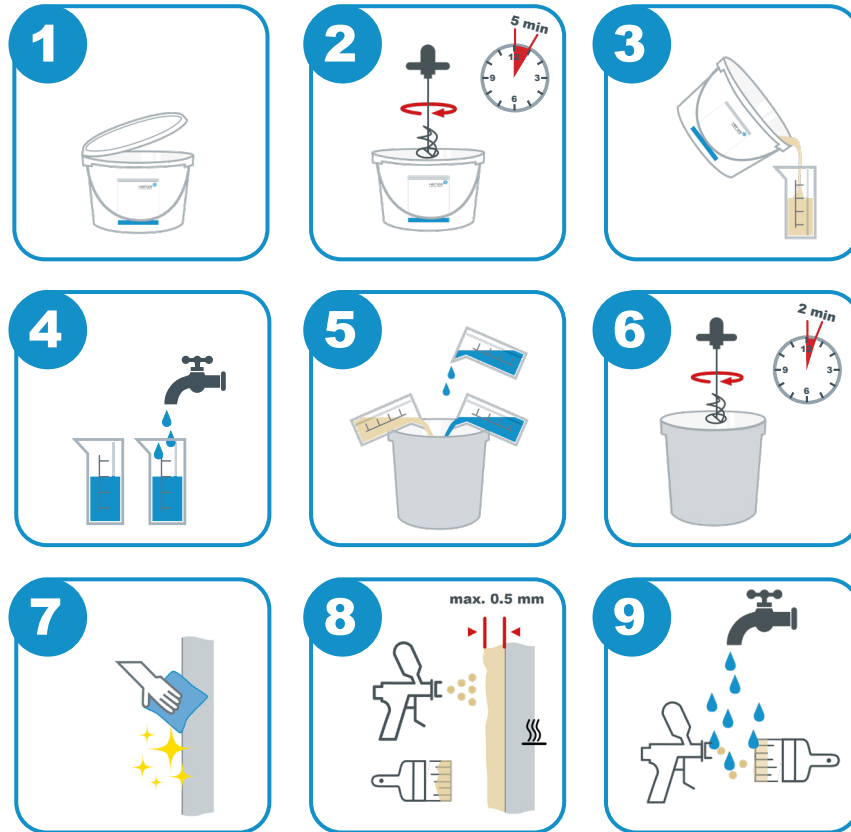
* Le produit contient du nitrure de bore ainsi que d'autres composants en céramique.

Les valeurs présentées ici sont des données générales relatives au produit et elles sont mentionnées à titre indicatif ; elles ne sont pas destinées à l'élaboration de spécifications. Elles sont soumises à une plage de tolérance spécifique aux conditions de fabrication et elles correspondent à l'état actuel de la technique. Sous réserve de modification des données résultant d'une amélioration du produit et des processus de production. Toujours vérifier l'absence d'atteinte aux droits des tiers et remédier à une telle situation, le cas échéant.

HeBoCoat® PL-W 250

Power Line - Water + BN-10

INSTRUCTIONS D'UTILISATION



Les valeurs présentées ici sont des données générales relatives au produit et elles sont mentionnées à titre indicatif ; elles ne sont pas destinées à l'élaboration de spécifications. Elles sont soumises à une plage de tolérance spécifique aux conditions de fabrication et elles correspondent à l'état actuel de la technique. Sous réserve de modification des données résultant d'une amélioration du produit et des processus de production. Toujours vérifier l'absence d'atteinte aux droits des tiers et remédier à une telle situation, le cas échéant.